

Prihláste sa do svojej poštovej schránky.

Microsoft Exchange - Outlook Web Access - Microsoft Internet Explorer

Soubor Úpravy Zobraziť Obľíbené Nástroje Nápověda

Zpět - Hledat Obľíbené Odkazy POBOX Centrum Eset

Adresa <https://webmail.fmph.uniba.sk/owa/auth/login.aspx?replaceCurrent=1&url=https%3a%2f%2fwebmail.fmph.uniba.sk%2fowa> Přejít

Microsoft Office Outlook Web Access

Zabezpečenie ([zobrazit vysvetlenie](#))

- Toto je verejný alebo zdieľaný počítač
- Toto je súkromný počítač
- Použiť verziu Light služby Outlook Web Access

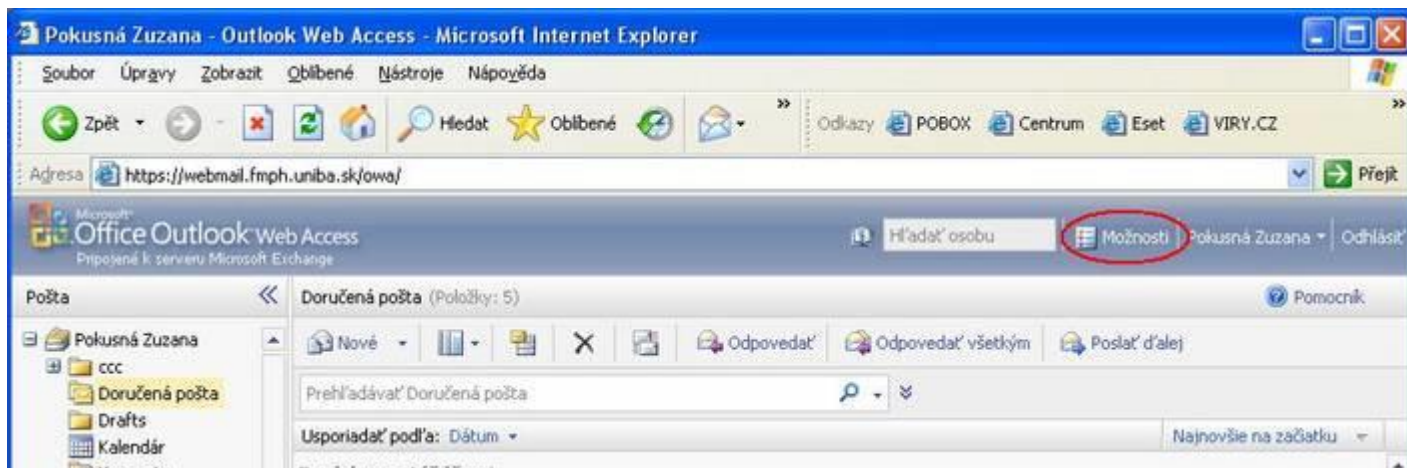
Meno používateľa:

Heslo:

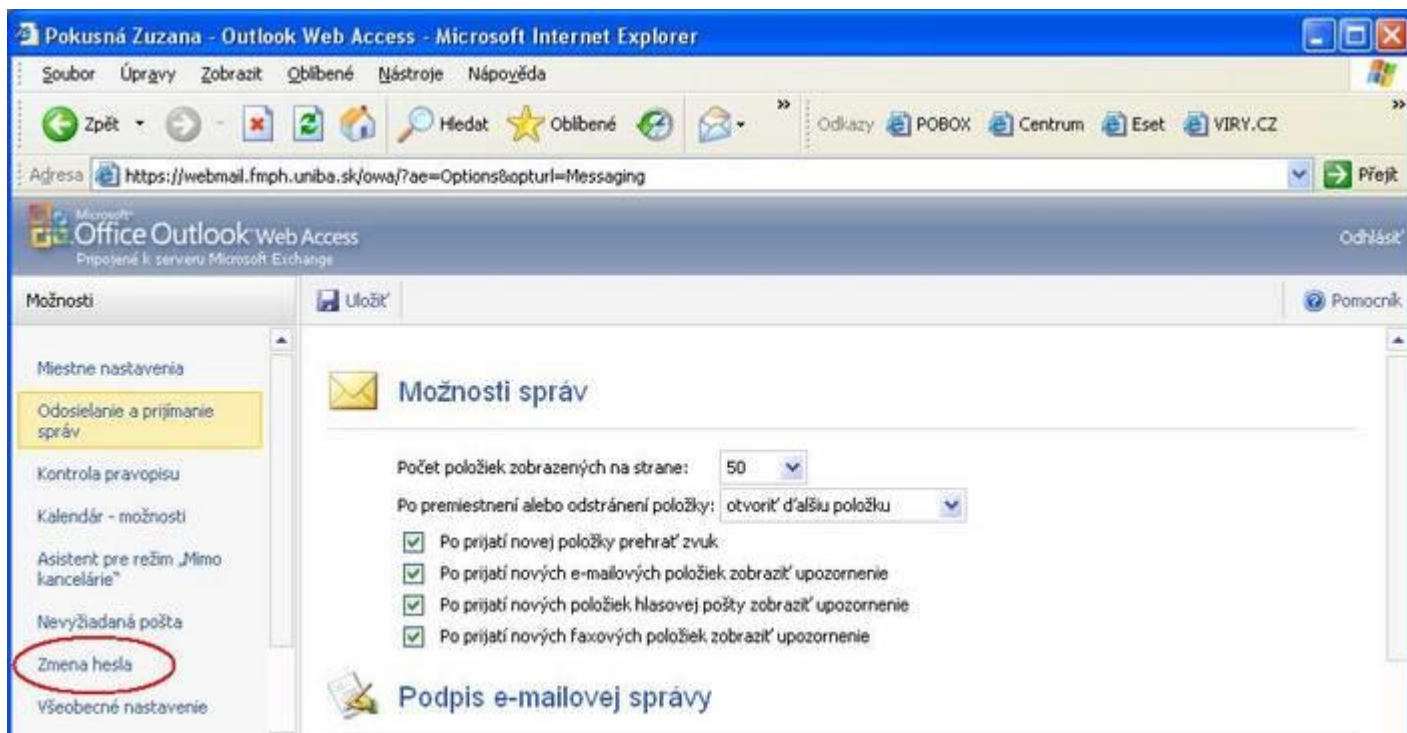
Pripojené k serveru Microsoft Exchange
© 2006 Microsoft Corporation. Všetky práva vyhradené.

Hotovo Místní intranet

V pravom hornom rohu panela nástrojov Office Outlook Web Access vyberte tlačidlo <Možnosti>.



V ľavej časti okna v panelovej lište stlačte tlačidlo <Zmena hesla>.



Vložte Vaše heslo, vložte nové heslo, ešte raz vložte nové heslo a tlačidlom <Uložiť> potvrdíte zmenu hesla. Nové heslo musí spĺňať nasledujúce podmienky: musí mať najmenej 7 znakov; musí obsahovať aspoň 3 znaky z nasledujúcich 4 skupín: veľké písmená, malé písmená, číslice, špeciálne znaky (. , ; / ...). Heslo nesmie obsahovať časť mena užívateľa.

The screenshot shows the Outlook Web Access interface in Microsoft Internet Explorer. The browser title is "Pokusná Zuzana - Outlook Web Access - Microsoft Internet Explorer". The address bar shows the URL "https://webmail.fmph.uniba.sk/owa/?ae=Options&opturl=Messaging". The page title is "Office Outlook Web Access" and it is connected to a Microsoft Exchange server. The left sidebar contains a "Možnosti" (Options) menu with "Zmena hesla" (Change password) highlighted. The main content area is titled "Zmena hesla" (Change password) and contains instructions: "Zadajte existujúce heslo, zadajte nové heslo a potom nové heslo potvrdte jeho opätovným zadaním." (Enter your current password, enter a new password, and then confirm the new password by re-entering it.) and "Po uložení môže byť potrebné znova zadať poverenia a prihlásiť sa. Po úspešnej zmene hesla zobrazí služba Outlook Web Access príslušnú výzvu." (After saving, you may need to re-enter credentials and log in. After a successful password change, the Outlook Web Access service will display the appropriate prompt.) Below the instructions are three input fields: "Staré heslo:" (Current password), "Nové heslo:" (New password), and "Potvrdiť nové heslo:" (Confirm new password). Each field contains a series of dots representing masked characters. A red oval highlights the "Uložiť" (Save) button in the top left of the main content area and the three password input fields.