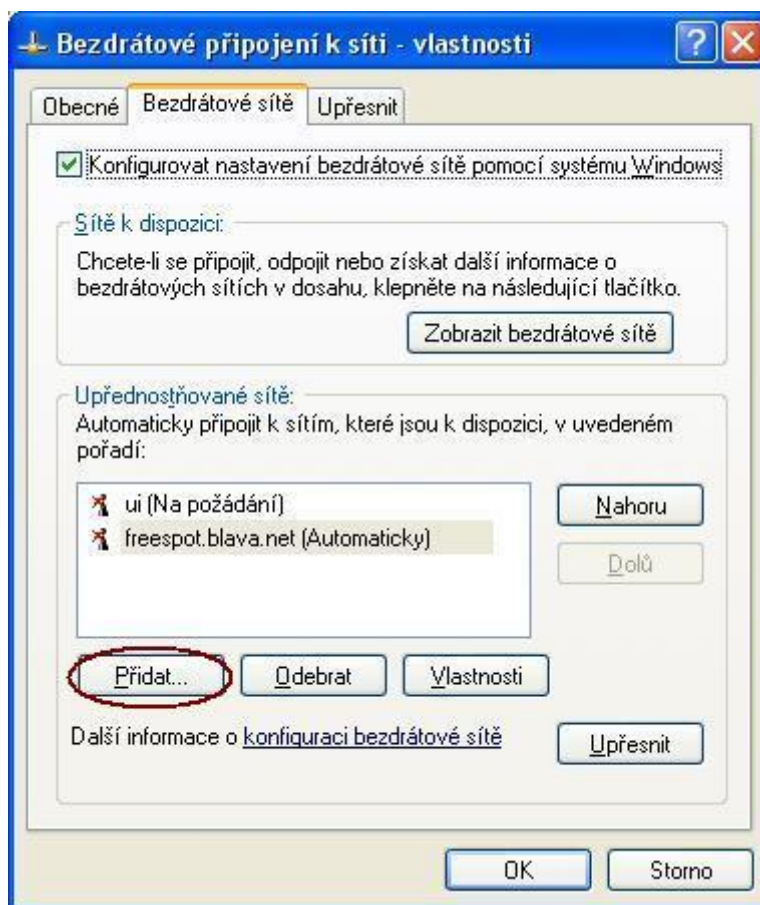


Konfigurovanie Windows XP pre použitie služby WiFi

Musíte byť v mieste dosahu wifi služby.

Nastavenia TCP/IP protokolu pre bezdrôtové pripojenie musí byť pôvodné, tj. získať IP adresu automaticky.

V menu Štart – Nastavenia - Ovládacie panely vyberte Sieťové pripojenia. Kliknite pravým tlačidlom myši na ikonu Bezdrôtové pripojenie k sieti a vyberte Vlastnosti. Na karte Bezdrôtové siete stlačte tlačidlo <Pridat>.



Na karte Pridruženie nastavte Názov siete: FMFI_UK, Typ zabezpečenia: WPA, Typ šifrovania: TKIP

Vlastnosti bezdrátové sítě

Přidružení | Ověřování | Připojení

Síťový název (SSID): FMFI_UK

Klíč bezdrátové sítě

Tato síť vyžaduje klíč pro následující položky:

Ověření v síti: WPA

Šifrování dat: TKIP

Síťový klíč:

Potvrzení síťového klíče:

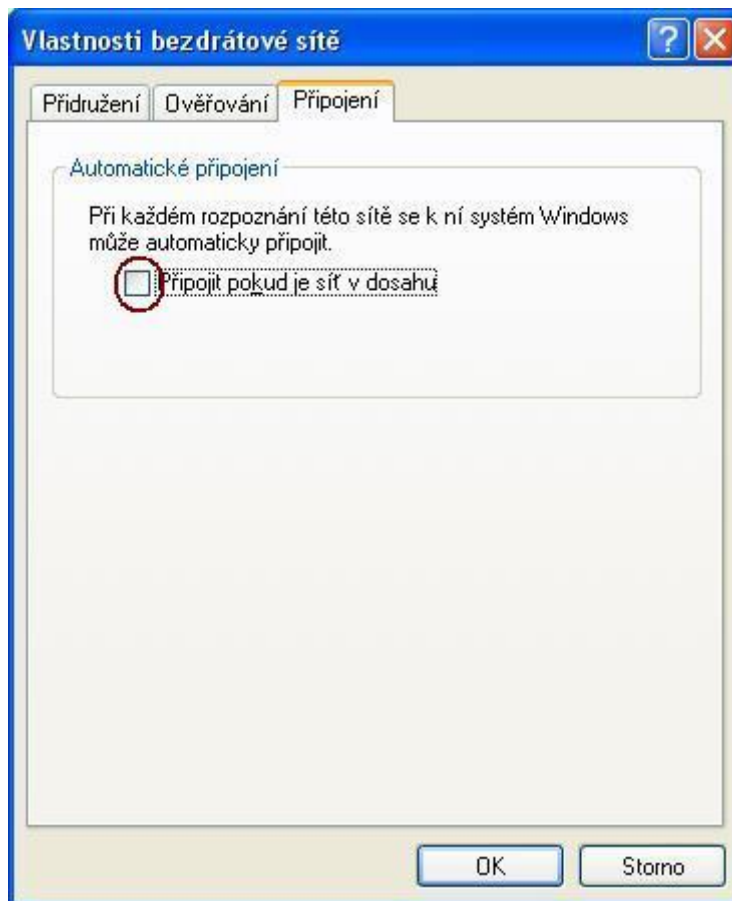
Index klíče (rozšířené): 1

Klíč je poskytován automaticky

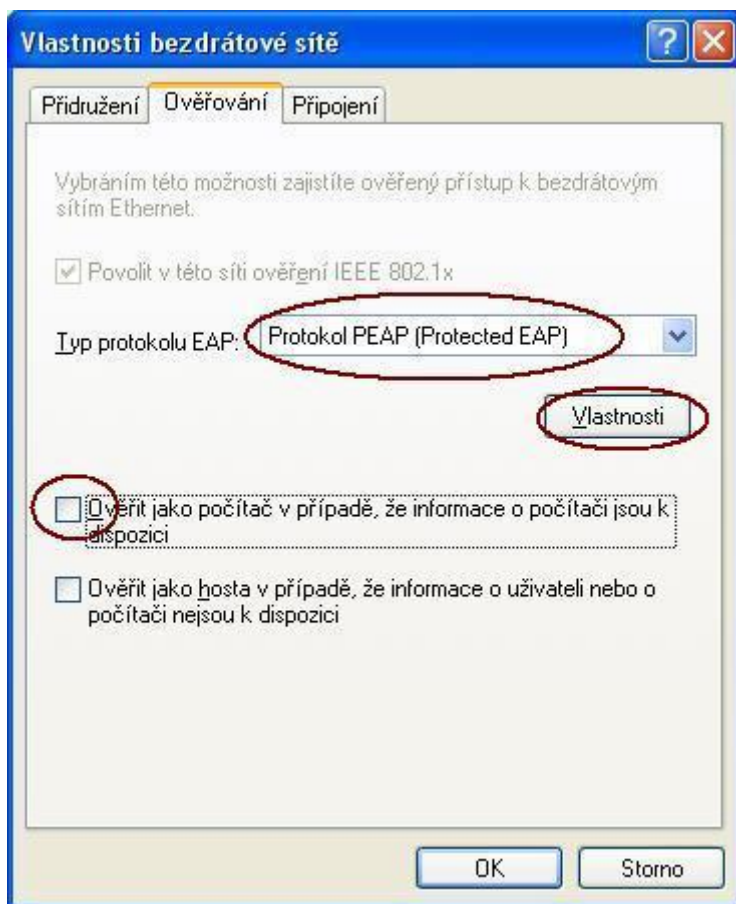
Toto je síť mezi počítači (ad hoc): nejsou použity bezdrátové přístupové body

OK Storno

Na karte Pripojenie zrušte automatické vytváranie pripojenia.



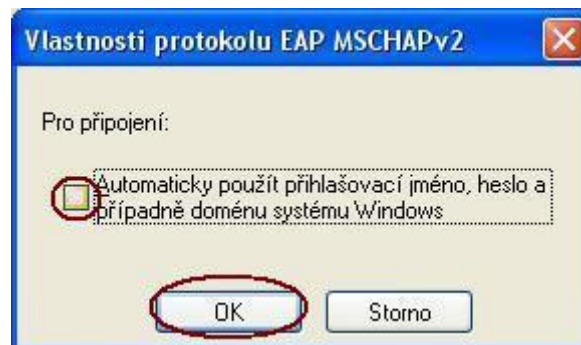
Na karte Overovanie zrušte voľbu Overiť ako počítač... Zmeňte typ protokolu EAP na protokol PEAP a stlačte tlačidlo <Vlastnosti> na nastavenie vlastností protokolu PEAP.



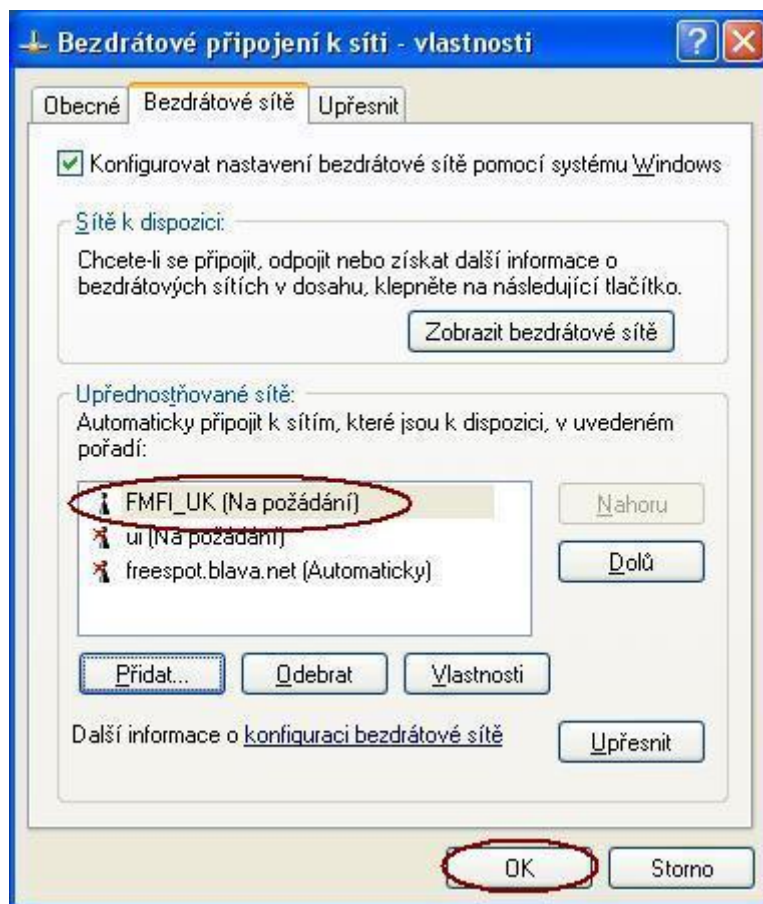
V oblasti Pre pripojenie zrušte overenie certifikátu servera. Stlačte tlačidlo <Konfigurovať> pre konfiguráciu vlastností protokolu EAP MSCHAPv2.



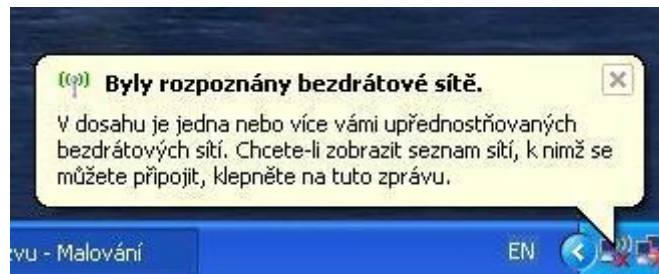
Zrušte volbu Automaticky použít používateľské meno, heslo a prípadne doménu systému Windows a stlačte tlačidlo <OK> 3 krát na dokončenie konfigurácie.



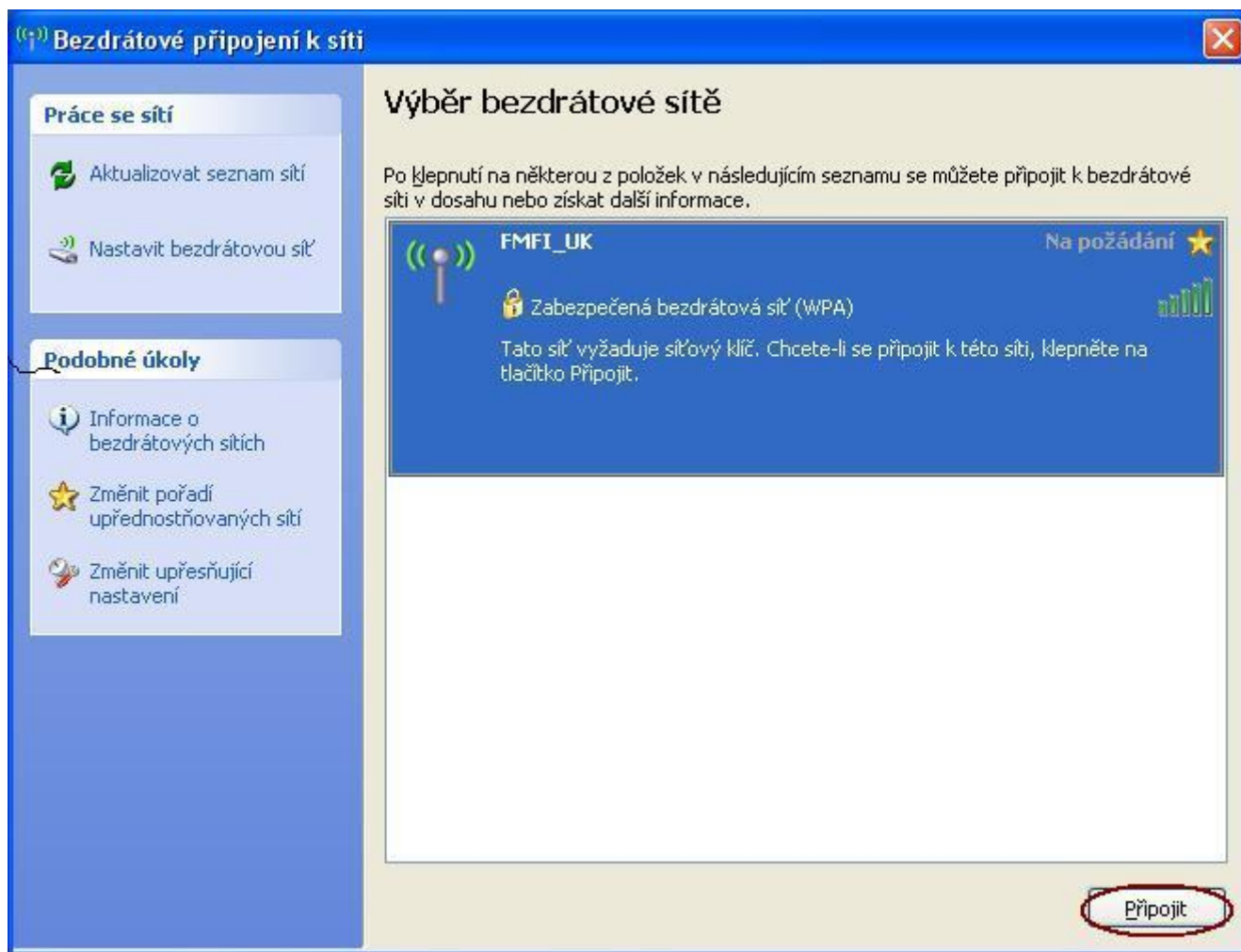
Nasledujúce okno zobrazuje dokončenú konfiguráciu pripojenia ku bezdrôtovej sieti, ktorú uložíte stlačením tlačidla <OK>.



Váš počítač Vás následne upozorní na prítomnosť bezdrôtovej siete, do ktorej sa môžete pripojiť.



Kliknutím na bublinu sa zobrazí zoznam wifi sietí, ktoré sú vo Vašom dosahu.



Vyberte sieť FMFI_UK a tlačidlom <Připojit> vyvoláte overovací dialóg.



Kliknutím na bublinu zobrazíte okno na doplnenie prihlasovacích informácií. Vyplňte Používateľské meno, Heslo a stlačte tlačidlo <OK>.



Proces pripojenia je dokončený, nasledujúce okno môžete zavrieť krížikom.



Práce se sítí

- Aktualizovat seznam sítí
- Nastavit bezdrátovou síť

Podobné úkoly

- Informace o bezdrátových sítích
- Změnit pořadí upřednostňovaných sítí
- Změnit upřesňující nastavení

Výběr bezdrátové sítě

Po klepnutí na některou z položek v následujícím seznamu se můžete připojit k bezdrátové síti v dosahu nebo získat další informace.

FMFI_UK Připojeno

Zabezpečená bezdrátová síť (WPA)

Tato síť vyžaduje síťový klíč. K této síti jste aktuálně připojeni. Chcete-li se od sítě odpojit, klepněte na tlačítko Odpojit.

Odpojit